

# Abrollcontainer

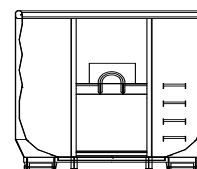
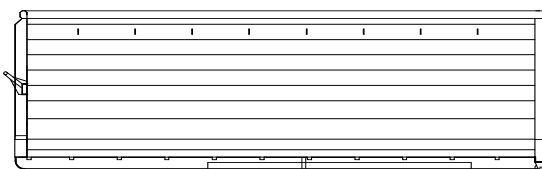
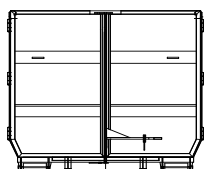
nach DIN 30722 Typ LIGHT BOX



## Nutzlast optimieren - Kosten sparen

Der bisher leichteste in unserem Programm - 39 cbm bei ca.1830 kg Gewicht

Durch die Verwendung hochwertiger Materialien und innovativen Bauformen ist es möglich, das Gewicht zu reduzieren bei hoher Belastbarkeit.



## **Technische Ausführung: (nach DIN 30 722)**

Boden:	2,5 mm; Blechqualität HB 400*
Seiten:	2 mm; Blechqualität DOCOL 1000
Türen:	mit Zentralverriegelung; Holländerverschluß, Aufstiegsleiter
Ausstattung:	alle beweglichen Teile abschmierbar, Netzhaken, Laufrollen auf Steckachse - kpl. ausgestattet in bewährter Sirch - Qualität
zul. Gesamtgewicht:	15000 kg
Zusatzausstattungen:	Plane, Rollplane, Stockwindendach; Warnmarkierungen u.v.m.

\*HB 400 ist die techn.Bezeichnung für HARDOX 400; XAR 400 oder AR 400

Technische Änderungen bleiben vorbehalten Stand 05/07

### **Manfred Sirch GmbH & Co.KG**

Postfach 929  
D-87587 Kaufbeuren-Ngbl.  
Telefon: 0049 (0)8341-978715  
Telefax: 0049 (0)8341-61785

Apparate- und Behälterbau  
Schneekoppenweg 9  
D-87600 Kaufbeuren-Ngbl.  
Email: info@sirch.com

### **Sirch Behältertechnik GmbH**

Gewerbegebiet "Die Leeden" Telefon: 0049(0)36602-44170  
Windmühlenstr. 8 Telefax: 0049(0)36602-44171  
04626 Löbichau-Beerwalde email: sbt@sirch.com